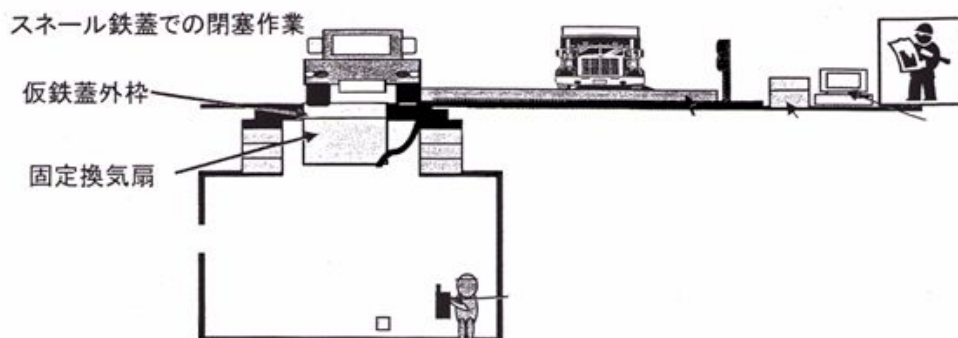


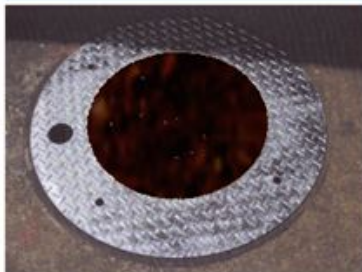
# 新型マンホール用仮鉄蓋 (スネール)

道路幅員が狭く、車両通行止規制がとれない場所でのマンホール内作業をより安全に施工できる新型マンホール用仮鉄蓋です。

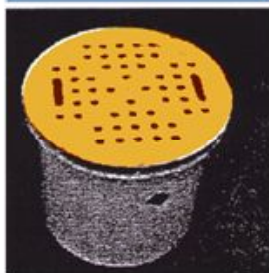
従来のグレーティングタイプ物より丈夫で換気扇部にフィルターを付加したことで、ホコリの侵入の心配がありません。



## 仮鉄蓋外枠(ポーター)



## 固定換気扇



鉄蓋の車道設置条件  
荷重 (25t) を実験済み

## 換気扇付鉄蓋(スネール)



製造：望月モーター株式会社  
代理店：井筒屋株式会社  
〒452-0901 愛知県清須市阿原神門241  
TEL(052)400-8011 FAX(052)400-8023  
info@idutuya.nagoya http://www.idutuya.nagoya